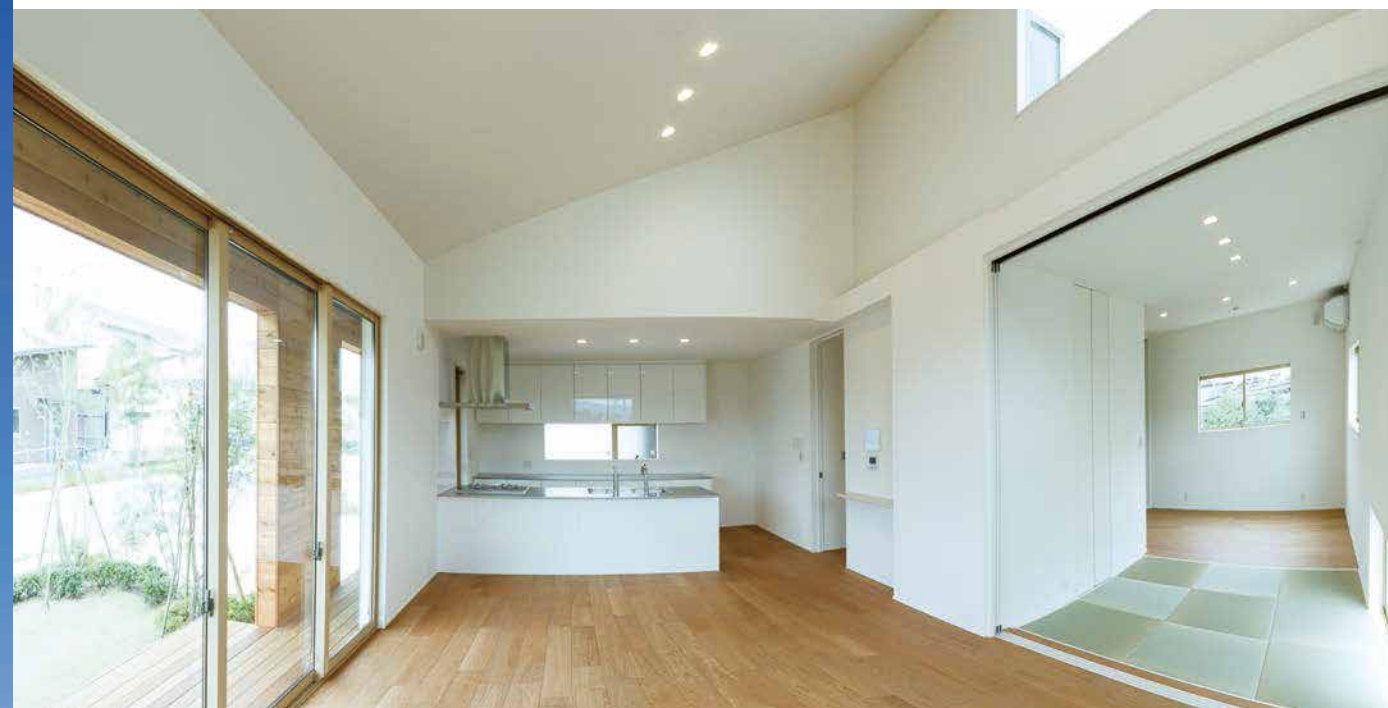


十人十色に
応える。



「ジェイフォレスト古賀・新宮」に、
安心・安全・快適をカタチにした新モデルハウス完成。



MODEL HOUSE OPEN



その家は60年後もJRJの住まいです。

JR九州住宅の注文住宅

CONCEPT MODEL

延床面積 / 127.52㎡ (約38.57坪)

1階床面積 / 87.78㎡ (約26.55坪)

2階床面積 / 39.74㎡ (約12.02坪)

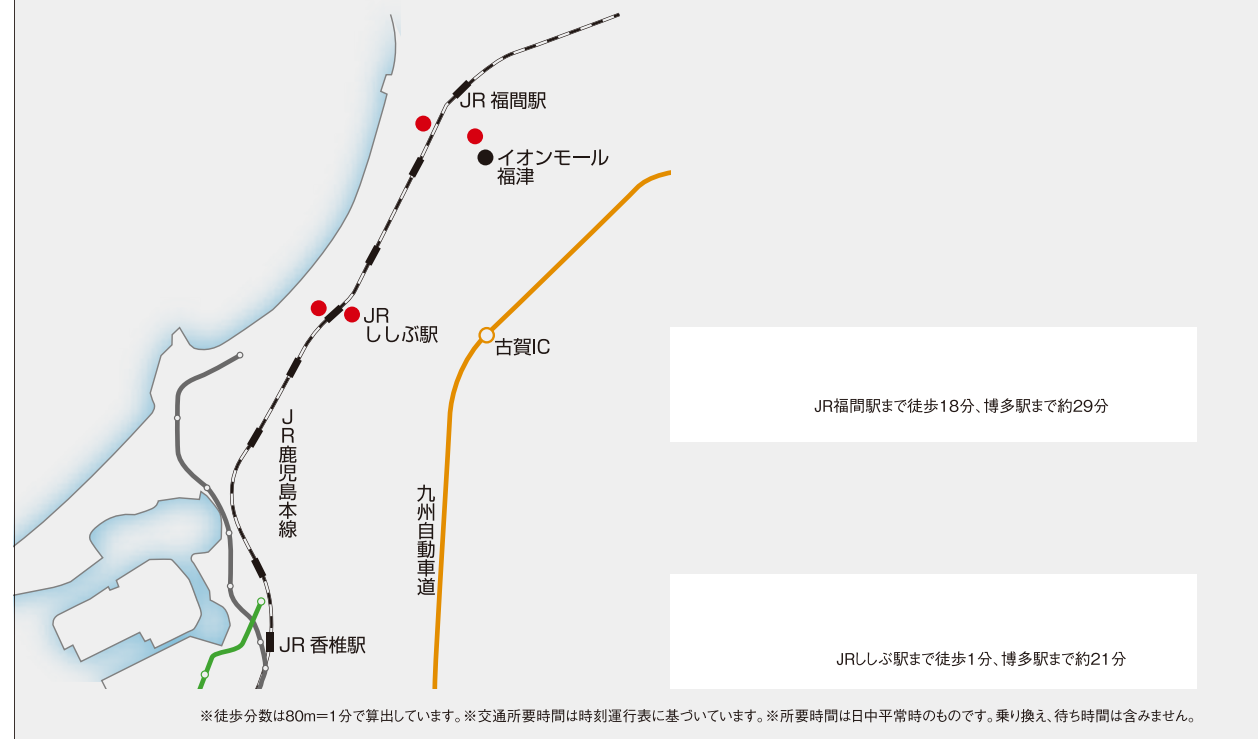
十人十色に応えるデザイン住宅。

ACHIEVEMENT

- 01 リビングの勾配天井がアクセントのナチュラルテイストな家
- 02 広々としたリビングにホームシアターのある家
- 03 お子さま3人の成長を重視した明るく開放的な家
- 04 音楽室&読書コーナーのある趣味が満喫できる家
- 05 独立した和室がある家族の和を育む家
- 06 こだわりの音響システムのある家
- 07 家族をつなぐ大きな吹抜けのある家
- 08 子どもたちが家の中を走り回れる中庭のある家
- 09 エレベーターが設置された完全バリアフリーの家
- 10 「和」テイストにこだわったゆったりくらせる平屋
- 11 木のぬくもりあふれる北欧テイストの住まい
- 12 ZEH仕様で環境や家計にもやさしい暮らしを実現する家

分譲地のご案内

INFORMATION



MODEL HOUSE OPEN

「ジェイフォレスト古賀・新宮」にてモデルハウス公開中

【全体概要】●名称/ジェイフォレスト古賀・新宮●所在地/古賀市日吉三丁目12

<売主>
建設業許可/国土交通大臣(般-27)第21442号
 宅地建物取引業者免許証/国土交通大臣(4)第006040号
 (公社)福岡県宅地建物取引業協会他
JR九州住宅株式会社
〒812-0046 福岡市博多区吉塚本町13番109号 TEL.092-643-9406 FAX.092-643-9409

ジェイフォレスト **検索**
<http://jフォレスト.com/>

お問い合わせは(ジェイフォレスト プラザ)
0120-989-479
お気軽にお問い合わせください 10:00~18:00(水曜定休)